

**T14-12 MARLY SCOLAIRE**  
**Du 11/05/2026 au 15/05/2026**

Menu

api

Lundi

Salade verte - Vinaigrette  
 Tomate farcie  
 /Tarte aux fromages  
 Pommes de terre sautée  
 Fromage frais nature  
 Nappé caramel

Mardi

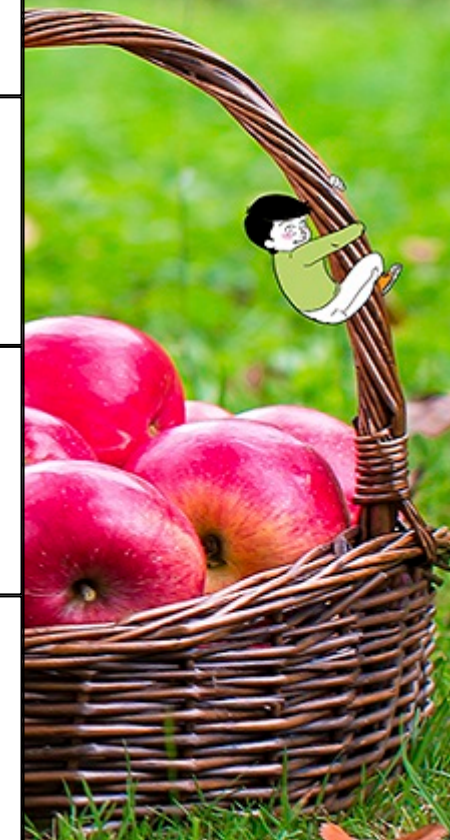
Beignet de calamars - Sauce tartare  
 /Nem aux légumes  
**Jambon blanc\*** 🐷 - sauce brune  
 /Roulé végétal (S) - sauce brune (S/V)  
**Macaronis Bio** 🌿  
**Emmental Bio** 🌿  
**Banane Bio** 🌿

Mercredi

Salade de **riz Bio** - vinaigrette 🌿  
 Pilons de poulet rôti  
 /Nuggets végétarien  
 Petits pois carottes  
 Camembert  
 Semoule au lait vanillé (cuisiné par nos chefs) 🍷

Jeudi

Vendredi



*Menus susceptibles de variation selon l'approvisionnement et de contenir des substances ou dérivés pouvant entraîner des allergies ou intolérances*  
 \* Contient du porc